

Koncepcja placu zabaw Park Łukowa

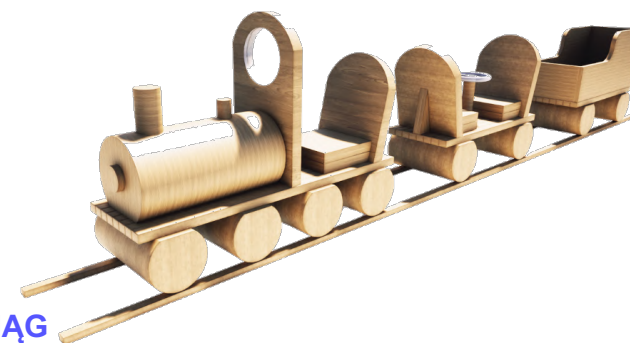
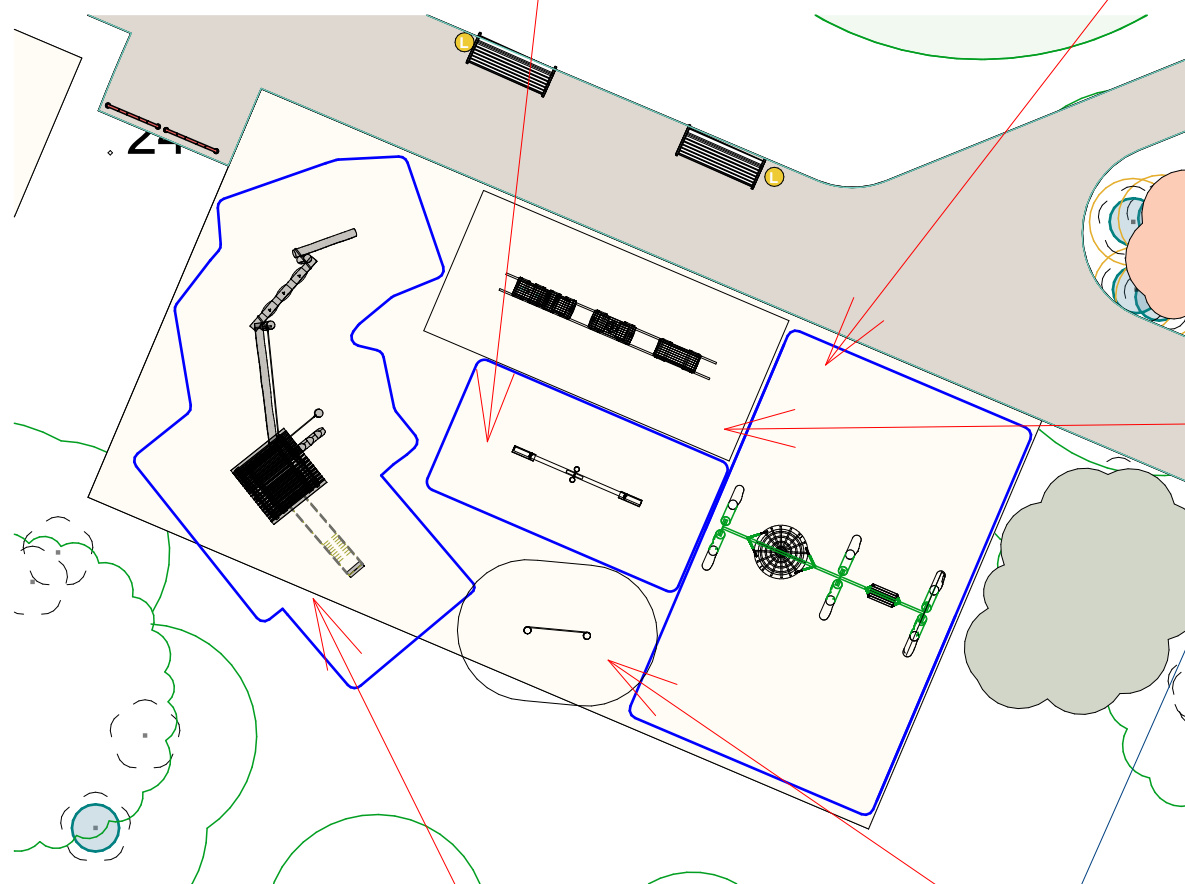




HUŚTAWKA WAGOWA



ZESTAW HUŚTAWKA + BOCIANIE GNIAZDO



POCIĄG



DOMEK Z ZJEŹDŻALNIĄ I
RÓWNOWAŻNIĄ



TABLICA KREDOWA

Opis koncepcji placu zabaw w parku

Projektowany plac zabaw został zaplanowany z myślą o wkomponowaniu w otoczenie klasycznego parku, z naciskiem na naturalny charakter i wykorzystanie trwałych, ekologicznych materiałów. Wszystkie urządzenia wykonane są z drewna akacjowego, co podkreśla ich rustykalny, przyjazny wygląd, a jednocześnie zapewnia wysoką odporność na warunki atmosferyczne.

W skład placu zabaw wchodzi następujące elementy:

Huśtawka wagowa – klasyczna, drewniana huśtawka umożliwiająca wspólną zabawę dwójki dzieci.

Zestaw huśtawkowy z bocianim gniazdem – konstrukcja z dwoma miejscami do huśtania, w tym popularne „gniazdo”, które pozwala na zabawę również najmłodszym dzieciom oraz dzieciom o ograniczonej sprawności ruchowej.

Pociąg drewniany – zestaw zabawowy w formie lokomotywy z wagonikami, rozwijający wyobraźnię i zachęcający do kreatywnej zabawy w grupie.

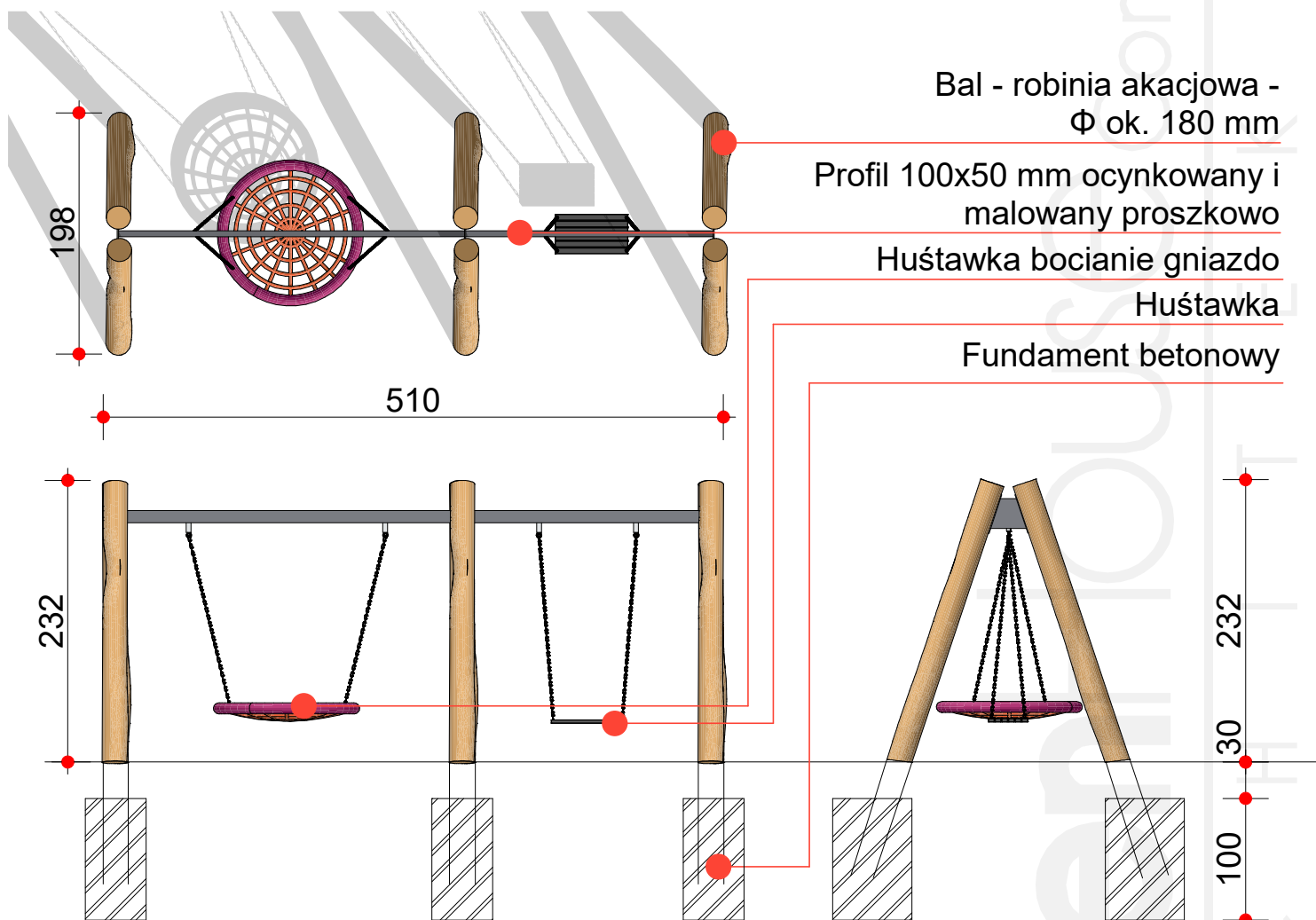
Domek z wieżyczką, zjeżdżalnią i równoważnią – wielofunkcyjny zestaw zabawowy, który łączy w sobie możliwość wspinania, zjazdu oraz ćwiczenia koordynacji i równowagi.

Tablica kredowa – miejsce do rysowania i pisania, które rozwija kreatywność i umiejętności manualne.

Dla zwiększenia bezpieczeństwa użytkowników, pod huśtawkami oraz w strefach narażonych na upadki planuje się zastosowanie nawierzchni bezpiecznej w formie mat przerostowych. Rozwiązanie to pozwala zachować naturalny wygląd terenu przy jednoczesnym zapewnieniu amortyzacji i ochrony przed urazami.

Plac zabaw zaprojektowany został tak, aby harmonijnie współgrał z otoczeniem parku – wśród drzew i zieleni. Naturalna kolorystyka drewna akacjowego oraz proste, klasyczne formy urządzeń nadają przestrzeni przyjazny, spokojny charakter, zachęcając dzieci do zabawy na świeżym powietrzu.

Całość koncepcji zakłada stworzenie przestrzeni bezpiecznej, estetycznej i atrakcyjnej, odpowiadającej potrzebom dzieci w różnym wieku, a jednocześnie wpisującej się w klasyczny i naturalny styl parku.



nazwa urządzenia: Huśtawka bocianie gniazdo GHC-ZZ-47

szerokość: 510 cm

długość: 198 cm

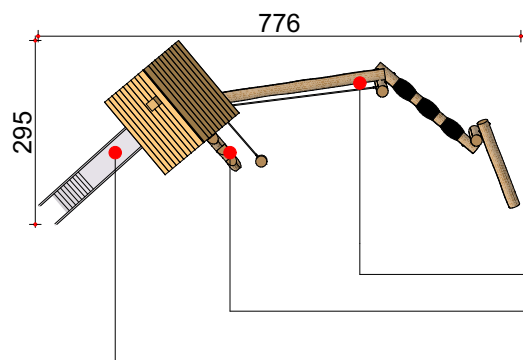
wysokość: 232 cm

dostawa/montaż montaż do betonowego
fundamentu;

materiał: bal - robinia akacjowa - Φ ok. 180 mm
impregnowany;
profil - 100x50 mm ocynkowany;
blacha stalowa - ocynkowana;
huśtawka;
huśtawka bocianie gniazdo;

uwagi: drewno, jako naturalny materiał, ulega procesom zmian w
strukturze, głównie związanych z zmianami wilgotności,
wahaniem temperatury, oraz długotrwałą ekspozycją na
promieniowanie słoneczne. Te czynniki mogą skutkować
powstawianiem pęknięć strukturalnych, co z kolei może
prowadzić do wykształcenia ostrych krawędzi oraz
zwiększenia podatności drewna na absorpcję wilgoci lub
zmiany koloru. Niniejsza adnotacja ma na celu dostarczenie
informacji o naturalnych procesach zachodzących w drewnie
nie stanowiących wady fabrycznej produktu.



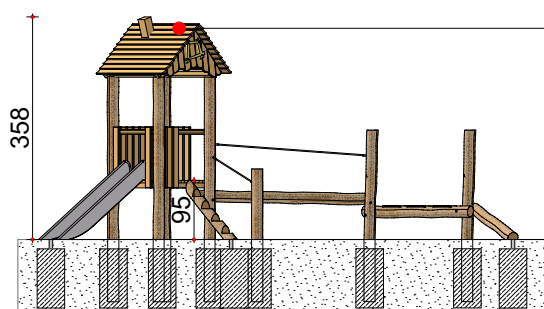


równoważnia - bal robina akajowa - impregnowana

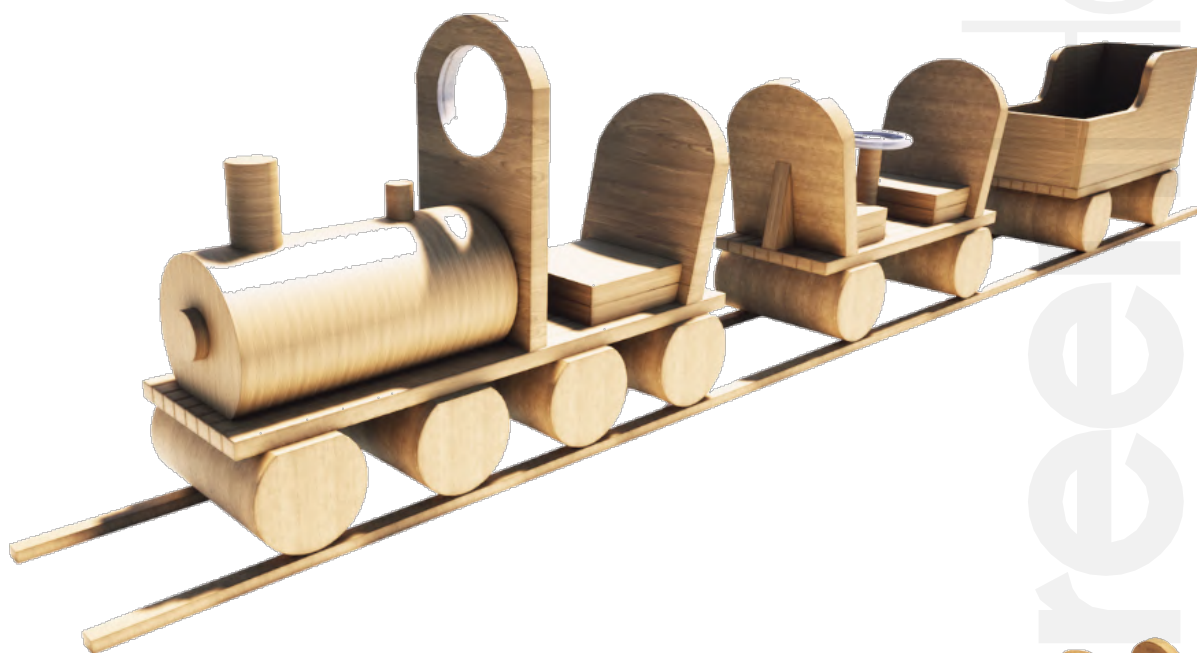
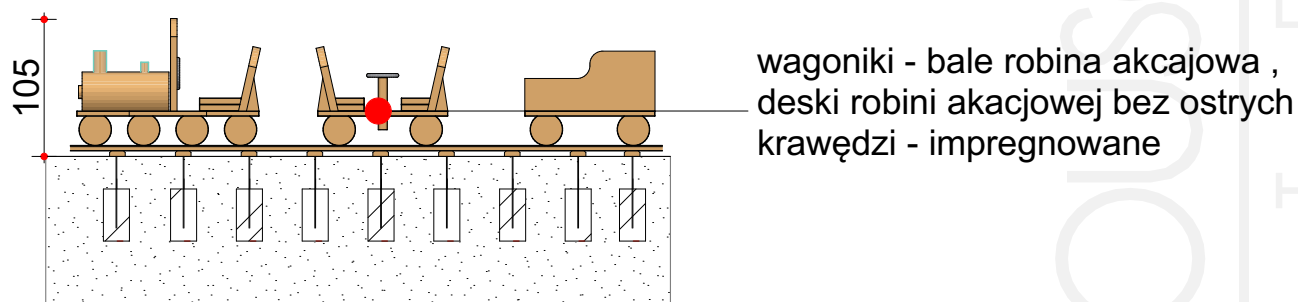
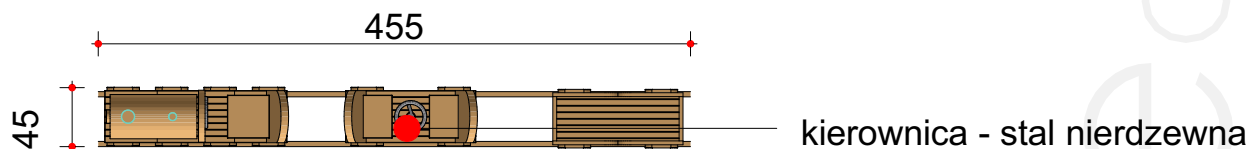
schodki - bal robina akajowa - impregnowana

zjeżdżalnia - stal nierdzewna

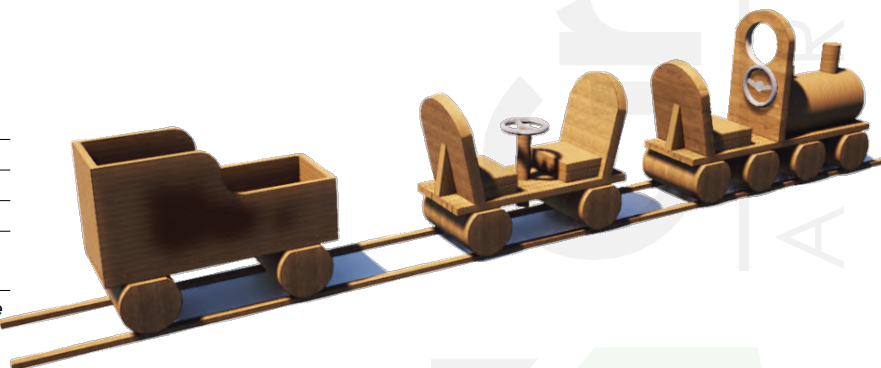
domek z podestem - bala robina akajowa ,
deski robini akacyjowej bez ostrych krawędzi - impregnowane

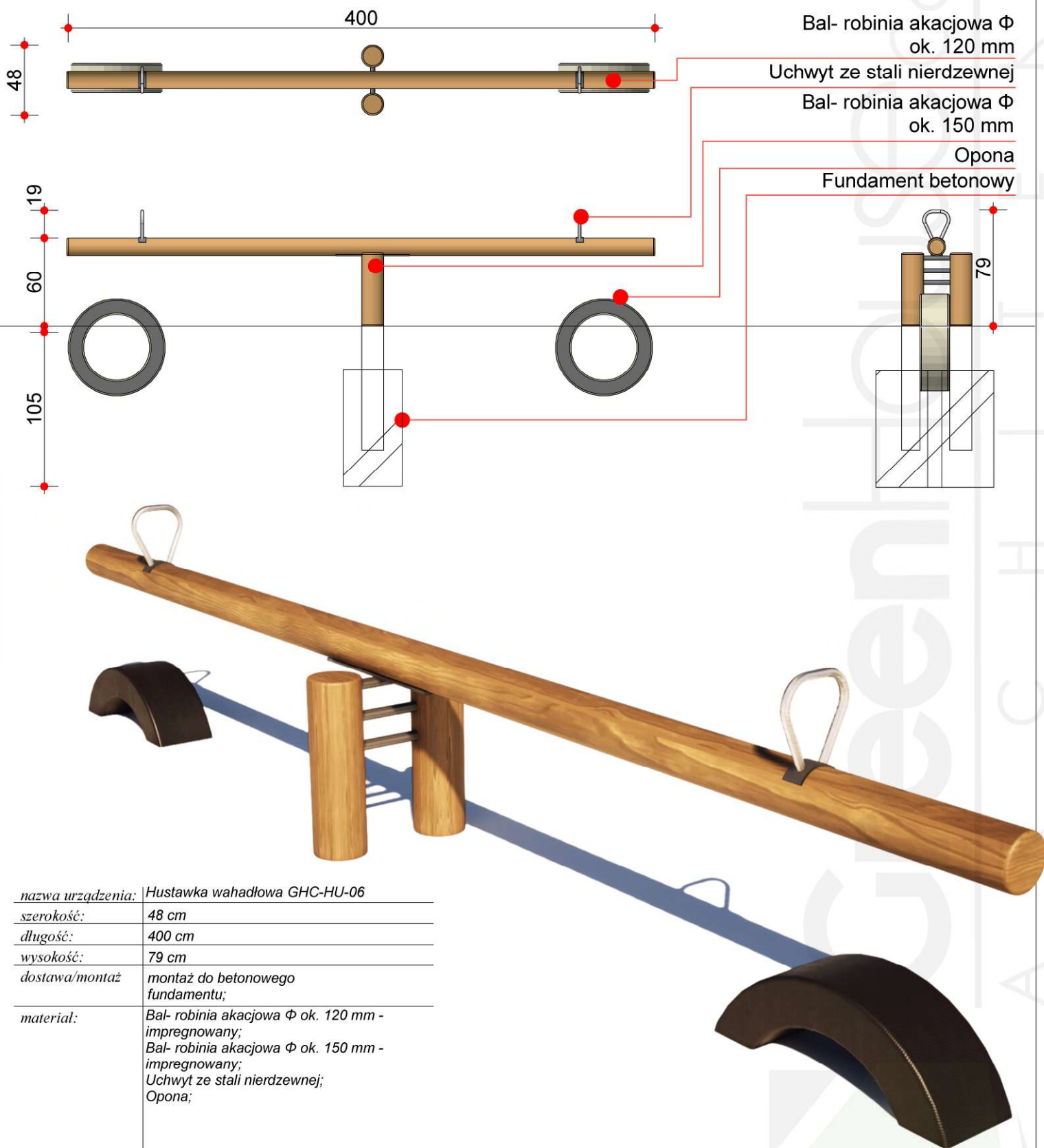


<i>nazwa urządzenia:</i>	Zestaw zabawowy
<i>szerokość:</i>	295 cm
<i>długość:</i>	776 cm
<i>wysokość:</i>	160 cm
<i>dostawa/montaż</i>	montaż do betonowego fundamentu;
<i>materiał:</i>	równoważnia - bal robina akajowa - impregnowana, schodki - bal robina akajowa - impregnowana, zjeżdżalnia - stal nierdzewna, domek z podestem - bala robina akajowa ,deski robini akacyjowej bez ostrych krawędzi - impregnowane

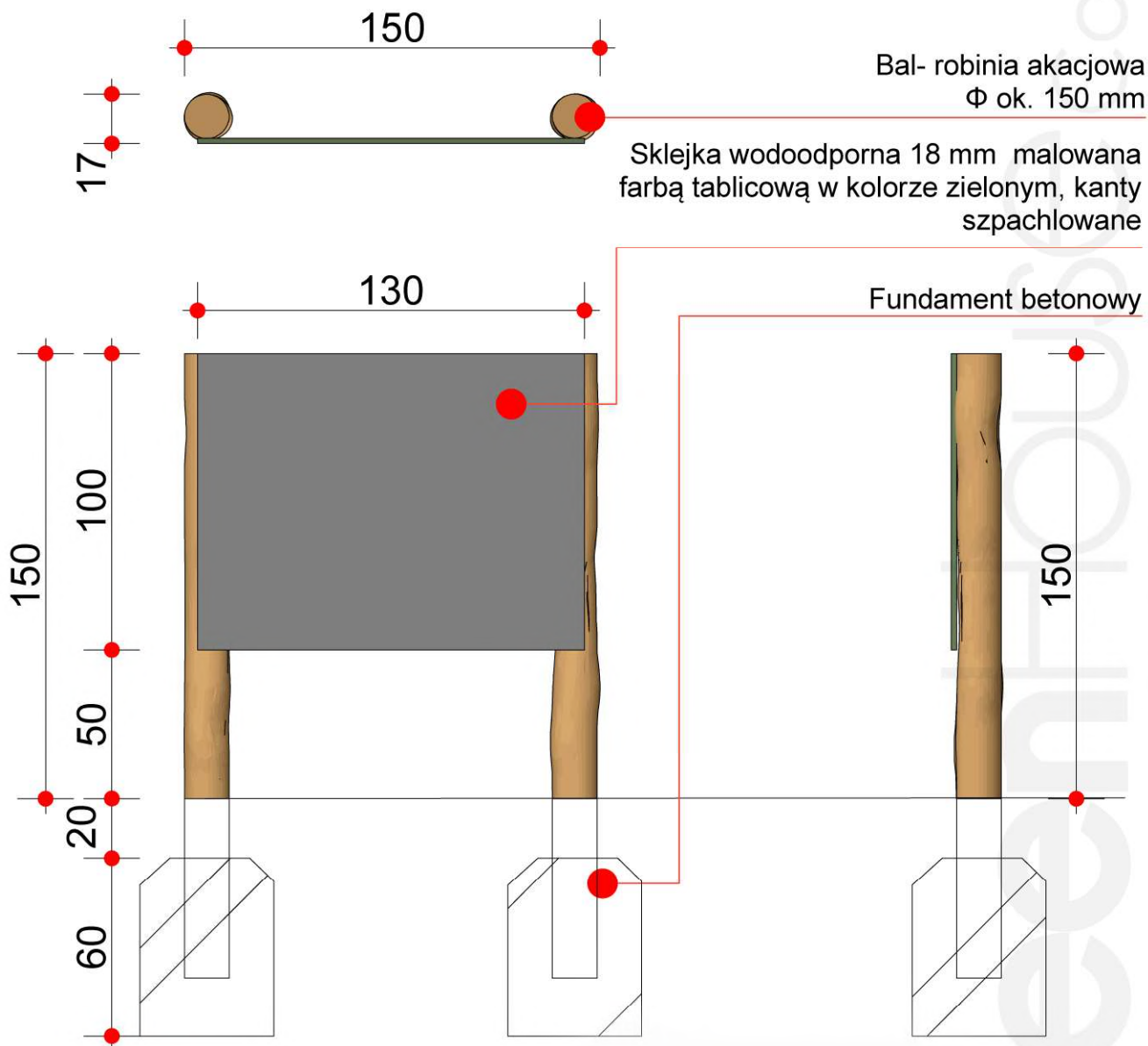


<i>nazwa urządzenia:</i>	Pociąg GHC-ZZ-44a
<i>szerokość:</i>	45 cm
<i>długość:</i>	445 cm
<i>wysokość:</i>	105 cm
<i>dostawa/montaż</i>	montaż do betonowego fundamentu;
<i>material:</i>	kierownica - stal nierdzewna, wagoniki - bale robina akcyjowa ,deski robini akacyjowej bez ostrych krawędzi - impregnowane





nazwa urządzenia:	Hustawka wahadłowa GHC-HU-06
szerokość:	48 cm
długość:	400 cm
wysokość:	79 cm
dostawa/montaż	montaż do betonowego fundamentu;
materiał:	Bal- robinia akacjowa Φ ok. 120 mm - impregnowany; Bal- robinia akacjowa Φ ok. 150 mm - impregnowany; Uchwyt ze stali nierdzewnej; Opona;
uwagi:	Przyczyną pęknięcia drewna są zmiany wilgotności oraz temperatury. Jest to naturalny proces, który nie podlega reklamacji.



<i>nazwa urządzenia:</i>	Tablica kredowa GHC-T-52
<i>szerokość:</i>	17 cm
<i>długość:</i>	150 cm
<i>wysokość:</i>	150 cm
<i>dostawa/montaż</i>	montaż do betonowego fundamentu;
<i>material:</i>	bal- robinia akacyjowa Φ ok. 150 mm impregnowany; sklejka wodoodporna 18 mm malowana farbą tablicową w kolorze zielonym, kandy szpachlowane;
<i>uwagi:</i>	Przyczyną pękania drewna są zmiany wilgotności oraz temperatury. Jest to naturalny proces, który nie podlega reklamacji.







